

**IMPIANTI  
ASPIRAZIONE  
POLVERI DI  
CARTEGGIATURA**

***SANDING DUSTS  
EXTRACTION SYSTEMS***



**Infra Red Solutions**

**CATALOGO 2012/5**  
**2012/5 CATALOGUE**

**BF1-15**  
**BF1-22**  
**BF1-30**  
**BF1-40**  
**BF1-55**

## **BOX TURBINA COMPLETA DI GRUPPO FILTRO**

**Turbina aspirazione polveri di carteggiatura da 1,5 a 5,5 kW  
completa di gruppo filtro**

*Suction turbine for sanding dusts*



### Turbina aspirazione polveri di carteggiatura

progettata e realizzata per l'aspirazione delle polveri derivate dalla carteggiatura a secco di fondi e stucchi in carrozzeria. Per il funzionamento a vuoto la macchina è dotata di un aspiratore a canale laterale con motore accoppiato direttamente alla girante progettata per lavorare a servizio continuo. La macchina è dotata di: valvola limitatrice di vuoto tarata in fabbrica, comando di pulizia filtro completamente programmabile, possibilità di utilizzo con accensione diretta o con comando remoto presso le centraline di distribuzione.

Il gruppo filtro è separato dal box turbina per adattare l'installazione ad ogni ambiente.

Il gruppo filtrante è composto da: cartuccia filtro antistatica di 3,3 mq, sistema di pulizia con lavaggio in controcorrente temporizzato, buffer aria compressa, una cartuccia post filtraggio a protezione della turbina.

Tutto il gruppo è facilmente scomponibile nelle sue parti e rende il sistema estremamente pratico e accessibile per qualunque manutenzione e installazione.

**Suction turbine for dusts**, conceived for the extraction of dusts resulting from sanding primer and fillers. The system is equipped with a side-channel vacuum pump with engine, projected for working continually. The turbine features a vacuum relief valve, calibrated from the manufacturer, a programmable cleaning filter control and possibility of remote control on the supply control panel.

The filter unit is separated from the turbine box and enables the installation in any room and is made of an antistatic filter cartridge of 3,3 square meters, cleaning system with undercurrent washing and timer, compressed air buffer zone and a post filtration cartridge for the turbine protection.

The whole system can be easily disassembled so to enable the upkeep and installation.



DATI TECNICI / TECHNICAL FACTS		BF1-15	BF1-22	BF1-30	BF1-40	BF1-55
Tensione di alimentazione / Supply voltage	V	400	400	400	400	400
Frequenza nominale / Nominal frequency	Hz	50	50	50	50	50
Potenza / Power	kW	1,5	2,2	3,0	4,0	5,5
Assorbimento / Current consumption	A	4,3	5,6	7,2	9,5	7,4
Depressione massima / Max vacuum	mbar	200	210	270	290	300
Portata massima /Max airflow	m³/h	210	320	320	320	540
Superficie filtrante / Filtering surface	m²	3,3	3,3	3,3	3,3	3,3
Post filtro /	si/no	Si /yes	Si /yes	Si /yes	Si /yes	Si /yes
Valvola limitatrice di vuoto /	si/no	Si /yes	Si /yes	Si /yes	Si /yes	Si /yes
Dimensioni box LxPxH / Box size WxDxH	mm	630x710x1250	630x710x1250	630x710x1250	630x710x1250	630x710x1250
Peso box / Box weight	kg	83	91	96	104	125
Dimensioni filtro LxPxH / Filter size WxDxH	mm	430x430x1100	430x430x1100	430x430x1100	430x430x1100	430x430x1100
Peso filtro / Filter weight	kg	30	30	30	30	30

**B-15**  
**B-22**  
**B-30**  
**B-40**  
**B-55**

## **BOX TURBINA**

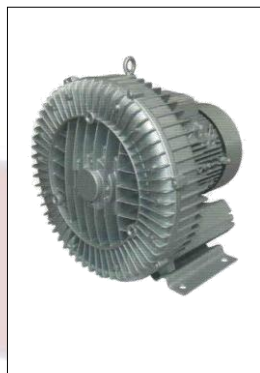
**Turbina aspirazione polveri di carteggiatura da 1,5 a 5,5 kW**  
*Suction turbine for sanding dusts*





**Turbina aspirazione polveri di carteggiatura** progettata e realizzata per l'aspirazione delle polveri derivate dalla carteggiatura a secco di fondi e stucchi in carrozzeria. Per il funzionamento a vuoto la macchina è dotata di un aspiratore a canale laterale con motore accoppiato direttamente alla girante progettata per lavorare a servizio continuo. La macchina è dotata di: valvola limitatrice di vuoto tarata in fabbrica, comando di pulizia filtro completamente programmabile, possibilità di utilizzo con accensione diretta o con comando remoto presso le centraline di distribuzione.

**Suction turbine for dusts**, conceived for the extraction of dusts resulting from sanding primer and fillers. The system is equipped with a side-channel vacuum pump with engine, projected for working continually. The turbine features a vacuum relief valve, calibrated from the manufacturer, a programmable cleaning filter control and possibility of remote control on the supply control panel.



DATI TECNICI / TECHNICAL FACTS		B-15	B-22	B-30	B-40	B-55
Tensione di alimentazione / Supply voltage	V	400	400	400	400	400
Frequenza nominale / Nominal frequency	Hz	50	50	50	50	50
Potenza / Power	kW	1,5	2,2	3,0	4,0	5,5
Assorbimento / Current consumption	A	4,3	5,6	7,2	9,5	7,4
Depressione massima / Max vacuum	Mbar	200	210	270	290	300
Portata massima /Max airflow	m³/h	210	320	320	320	540
Post filtro /	si/no	no	no	no	no	no
Valvola limitatrice di vuoto /	si/no	Si /yes	Si /yes	Si /yes	Si /yes	Si /yes
Dimensioni box LxPxH / Box size WxDxH	mm	630x710x1250	630x710x1250	630x710x1250	630x710x1250	630x710x1250
Peso box / Box weight	kg	83	91	96	104	125

**TVF1-15**  
**TVF1-22**  
**TVF1-30**  
**TVF1-40**  
**TVF1-55**

## **TURBINA MOD. VERTICALE COMPLETA DI GRUPPO FILTRO**

**Turbina aspirazione polveri di carteggiatura da 1,5 a 5,5 kW completa di gruppo filtro**

*Suction turbine for sanding dusts*



### Turbina aspirazione polveri di carteggiatura

progettata e realizzata per l'aspirazione delle polveri derivate dalla carteggiatura a secco di fondi e stucchi in carrozzeria. Per il funzionamento a vuoto la macchina è dotata di un aspiratore a canale laterale con motore accoppiato direttamente alla girante progettata per lavorare a servizio continuo. La macchina è dotata di: valvola limitatrice di vuoto tarata in fabbrica, comando di pulizia filtro completamente programmabile, possibilità di utilizzo con accensione diretta o con comando remoto presso le centraline di distribuzione.

Il gruppo filtrante è composto da: cartuccia filtro antistatica di 3,3 mq, sistema di pulizia con lavaggio in controcorrente temporizzato, buffer aria compressa, una cartuccia post filtraggio a protezione della turbina.

Tutto il gruppo è facilmente scomponibile nelle sue parti e rende il sistema estremamente pratico e accessibile per qualunque manutenzione e installazione.



**Suction turbine for dusts**, conceived for the extraction of dusts resulting from sanding primer and fillers. The system is equipped with a side-channel vacuum pump with engine, projected for working continually. The turbine features a vacuum relief valve, calibrated from the manufacturer, a programmable cleaning filter control and possibility of remote control on the supply control panel.

The filter unit is made of an antistatic filter cartridge of 3,3 square meters, cleaning system with undercurrent washing and timer, compressed air buffer zone and a post filtration cartridge for the turbine protection.

The whole system can be easily disassembled so to enable the upkeeping and installation.

DATI TECNICI / TECHNICAL FACTS		TVF1-15	TVF1-22	TVF1-30	TVF1-40	TVF1-55
Tensione di alimentazione / Supply voltage	V	400	400	400	400	400
Frequenza nominale / Nominal frequency	Hz	50	50	50	50	50
Potenza / Power	kW	1,5	2,2	3,0	4,0	5,5
Assorbimento / Current consumption	A	4,3	5,6	7,2	9,5	7,4
Depressione massima / Max vacuum	mbar	200	210	270	290	300
Portata massima /Max airflow	m <sup>3</sup> /h	210	320	320	320	540
Superficie filtrante / Filtering surface	m <sup>2</sup>	3,3	3,3	3,3	3,3	3,3
Post filtro /	si/no	Si /yes	Si /yes	Si /yes	Si /yes	Si /yes
Valvola limitatrice di vuoto /	si/no	Si /yes	Si /yes	Si /yes	Si /yes	Si /yes
Dimensioni LxPxH / Size WxDxH	mm					

**BF1-40-I**  
**BF1-55-I**

## **BOX TURBINA INVERTER COMPLETA DI GRUPPO FILTRO F1**

**Turbina aspirazione polveri di carteggiatura da 4,0 e 5,5 kW  
completa di gruppo filtro**

*Suction turbine for sanding dusts*

### **INVERTER**





Turbina di aspirazione polveri di carteggiatura progettata e realizzata per l'aspirazione delle polveri derivate dalla carteggiatura a secco di fondi e stucchi in carrozzeria. Per il funzionamento a vuoto la macchina e' dotata di un aspiratore a canale laterale con motore accoppiato direttamente alla girante progettata per lavorare a servizio continuo.

La macchina e' dotata di:

- gestione che ne controlla tutte le funzionalità mediante sensori e attuatori vari (sensori vuoto, interruttori di sicurezza, elettrovalvole);
- possibilità di utilizzo automatico (con comando remoto presso le centraline di distribuzione), o manuale;
- inverter per l'erogazione della potenza al motore in base alla richiesta delle postazioni remote e secondo quanto previsto dal software di controllo;
- valvola limitatrice di vuoto tarata in fabbrica.

Il gruppo filtro è separato dal box turbina per adattare l'installazione ad ogni ambiente.

Il gruppo filtrante è composto da: cartuccia filtro antistatica di 3,3 mq, sistema di pulizia con lavaggio in controcorrente temporizzato, buffer aria compressa, una cartuccia post filtraggio a protezione della turbina.

Tutto il gruppo è facilmente scomponibile nelle sue parti e rende il sistema estremamente pratico e accessibile per qualunque manutenzione e installazione.



DATI TECNICI / TECHNICAL FACTS		BF1-40	BF1-55
Tensione di alimentazione / Supply voltage	V	400	400
Frequenza nominale / Nominal frequency	Hz	50	50
Potenza / Power	kW	4,0	5,5
Assorbimento / Current consumption	A	9,5	7,4
Depressione massima / Max vacuum	mbar	290	300
Portata massima /Max airflow	m³/h	320	540
Superficie filtrante / Filtering surface	m²	3,3	3,3
Post filtro /	si/no	Si /yes	Si /yes
Valvola limitatrice di vuoto /	si/no	Si /yes	Si /yes
Dimensioni box LxPxH / Box size WxDxH	mm	630x710x1250	630x710x1250
Peso box / Box weight	kg		
Dimensioni filtro LxPxH / Filter size WxDxH	mm	430x430x1100	430x430x1100
Peso filtro / Filter weight	kg	30	30

**GF2-55-IST**  
**GF3-75-IST**  
**GF4-110-IST**

## **BOX TURBINA COMPLETA DI GRUPPO FILTRO**

**Turbina aspirazione polveri di carteggiatura 5,5 -7,5 -11 kW  
completa di gruppo filtro**

*Suction turbine for sanding dusts 5,5 - 7,5 - 11 kW*

**INVERTER**  
**touch screen**



Turbina di aspirazione polveri di carteggiatura progettata e realizzata per l'aspirazione delle polveri derivate dalla carteggiatura a secco di fondi e stucchi in carrozzeria. Per il funzionamento a vuoto la macchina è dotata di un aspiratore a canale laterale con motore accoppiato direttamente alla girante progettata per lavorare a servizio continuo.

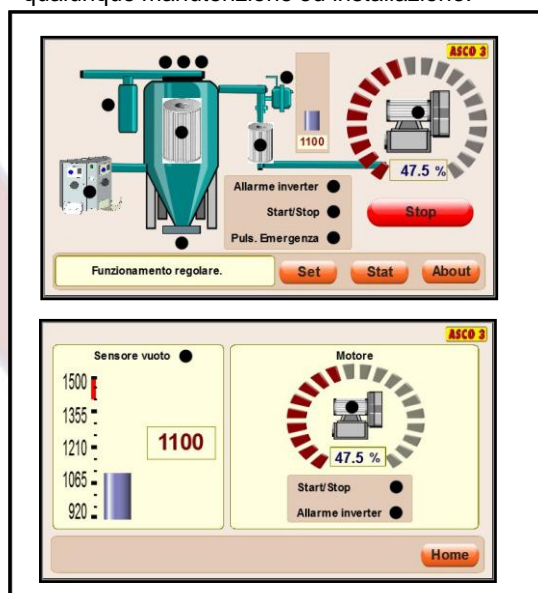
**La macchina è dotata di:**

- gestione tramite pannello touch screen che ne controlla tutte le funzionalità mediante sensori e attuatori vari (sensori vuoto, interruttori di sicurezza, elettrovalvole);
- possibilità di utilizzo automatico (con comando remoto presso le centraline di distribuzione), o manuale;
- inverter per l'erogazione della potenza al motore in base alla richiesta delle postazioni remote e secondo quanto previsto dal software di controllo;
- valvola limitatrice di vuoto tarata in fabbrica.

**Il gruppo filtro** è separato dal box turbina per adattare l'installazione ad ogni ambiente. È composto da:

- cartucce filtro antistatiche;
- sistema di pulizia con lavaggio in controcorrente temporizzato durante l'utilizzo in automatico ma attivabile manualmente anche a motore fermo. La gestione dei tempi si configura mediante touch screen;
- buffer aria compressa;
- cartuccia post filtraggio a protezione della turbina.

Tutto il gruppo è facilmente scomponibile nelle sue parti e rende il sistema estremamente pratico e accessibile per qualunque manutenzione ed installazione.



**touch screen**

DATI TECNICI / TECHNICAL FACTS		GF2-55-IST	GF3-75-IST	GF4-110-IST
Tensione di alimentazione / Supply voltage	V	400	400	400
Frequenza nominale / Nominal frequency	Hz	50	50	50
Potenza / Power	kW	5,5	7,5	11
Assorbimento / Current consumption	A	7,4	9,6	16,2
Inverter con sensore vuoto /	si/no	Si /yes	Si /yes	Si /yes
Pannello controllo touch screen /	si/no	Si /yes	Si /yes	Si /yes
Depressione massima / Max vacuum	mbar	200	210	280
Portata massima /Max airflow	m³/h	700	900	900
Superficie filtrante / Filtering surface	m²	6,6	9,9	13,20
Post filtro /	si/no	Si /yes	Si /yes	Si /yes
Valvola limitatrice di vuoto /	si/no	Si /yes	Si /yes	Si /yes
Dimensioni box LxPxH / Box size WxDxH	mm	810x870x1250	810x870x1250	810x870x1250
Peso box / Box weight	kg	187	212	231
Dimensioni filtro LxPxH / Filter size WxDxH	mm	730x930x2450	730x930x2450	730x930x2450
Peso filtro / Filter weight	kg	115	117	119



**GF2-55-I**  
**GF3-75-I**

## **BOX TURBINA INVERTER COMPLETA DI GRUPPO FILTRO F2/F3**

**Turbina aspirazione polveri di carteggiatura da 5,5 e 7,5 kW  
completa di gruppo filtro**

*Suction turbine for sanding dusts*

**INVERTER**





### **BOX TURBINA INVERTER COMPLETA DI GRUPPO FILTRO F2/F3**

Turbina di aspirazione polveri di carteggiatura progettata e realizzata per l'aspirazione delle polveri derivate dalla carteggiatura a secco di fondi e stucchi in carrozzeria. Per il funzionamento a vuoto la macchina e' dotata di un aspiratore a canale laterale con motore accoppiato direttamente alla girante progettata per lavorare a servizio continuo.

La macchina e' dotata di:

- gestione che ne controlla tutte le funzionalità mediante sensori e attuatori vari (sensori vuoto, interruttori di sicurezza, elettrovalvole);
- possibilità di utilizzo automatico (con comando remoto presso le centraline di distribuzione), o manuale;
- inverter per l'erogazione della potenza al motore in base alla richiesta delle postazioni remote e secondo quanto previsto dal software di controllo;

- valvola limitatrice di vuoto tarata in fabbrica.

Il gruppo filtro è separato dal box turbina per adattare l'installazione ad ogni ambiente. È composto da:

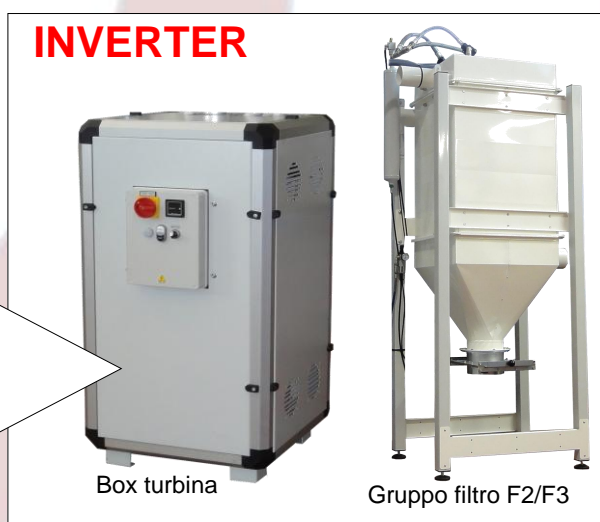
cartucce filtro antistatiche (da 6,6 - 9,9 mq):

- sistema di pulizia con lavaggio in controcorrente temporizzato durante l'utilizzo in automatico. La gestione dei tempi si configura mediante touch screen;

- buffer aria compressa;

- cartuccia post filtraggio a protezione della turbina.

Tutto il gruppo è facilmente scomponibile nelle sue parti e rende il sistema estremamente pratico e accessibile per qualunque manutenzione ed installazione.



DATI TECNICI / TECHNICAL FACTS		GF2-55-I	GF3-75-I
Tensione di alimentazione / Supply voltage	V	400	400
Frequenza nominale / Nominal frequency	Hz	50	50
Potenza / Power	kW	5,5	7,5
Assorbimento / Current consumption	A	7,4	9,6
Inverter con sensore vuoto /	si/no	Si /yes	Si /yes
Pannello controllo touch screen /	si/no	NO	NO
Depressione massima / Max vacuum	mbar	200	210
Portata massima /Max airflow	m³/h	700	900
Superficie filtrante / Filtering surface	m²	6,6	9,9
Post filtro /	si/no	Si /yes	Si /yes
Valvola limitatrice di vuoto /	si/no	Si /yes	Si /yes
Dimensioni box LxPxH / Box size WxDxH	mm	810x870x1250	810x870x1250
Peso box / Box weight	kg	187	212

**G-55-IST**  
**G-75-IST**  
**G-110-IST**

## **BOX TURBINA**

**Turbina aspirazione polveri di carteggiatura 5,5 -7,5 -11 kW**  
*Suction turbine for sanding dusts 5,5 - 7,5 - 11 kW*

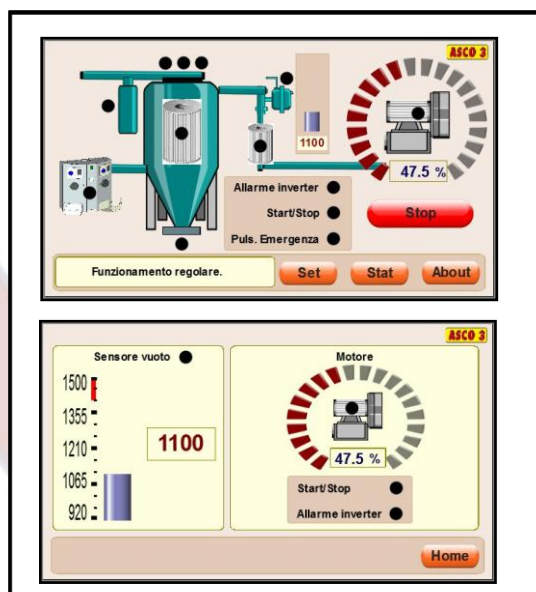
**INVERTER**  
**touch screen**



Turbina di aspirazione polveri di carteggiatura progettata e realizzata per l'aspirazione delle polveri derivate dalla carteggiatura a secco di fondi e stucchi in carrozzeria. Per il funzionamento a vuoto la macchina e' dotata di un aspiratore a canale laterale con motore accoppiato direttamente alla girante progettata per lavorare a servizio continuo.

**La macchina e' dotata di:**

- gestione tramite pannello touch screen che ne controlla tutte le funzionalità mediante sensori e attuatori vari (sensori vuoto, interruttori di sicurezza, elettrovalvole);
- possibilità di utilizzo automatico (con comando remoto presso le centraline di distribuzione), o manuale;
- inverter per l'erogazione della potenza al motore in base alla richiesta delle postazioni remote e secondo quanto previsto dal software di controllo;
- valvola limitatrice di vuoto tarata in fabbrica.



**touch screen  
modelli ST**



DATI TECNICI / TECHNICAL FACTS		G-55-IST	G-55-I	G-75-IST	G-75-I	G-110-IST	G-110-I
Tensione di alimentazione / Supply voltage	V	400	400	400	400	400	400
Frequenza nominale / Nominal frequency	Hz	50	50	50	50	50	50
Potenza / Power	kW	5,5	5,5	7,5	7,5	11	11
Assorbimento / Current consumption	A	7,4	7,4	9,6	9,6	16,2	16,2
Inverter con sensore vuoto /	si/no	Si /yes	Si /yes	Si /yes	Si /yes	Si /yes	Si /yes
Pannello controllo touch screen /	si/no	Si /yes	No	Si /yes	No	Si /yes	No
Depressione massima / Max vacuum	mbar	200	200	210	210	280	280
Portata massima /Max airflow	m³/h	700	700	900	900	900	900
Superficie filtrante / Filtering surface	m²	-	-	-	-	-	-
Post filtro /	si/no	No	No	No	No	No	No
Valvola limitatrice di vuoto /	si/no	Si /yes	Si /yes	Si /yes	Si /yes	Si /yes	Si /yes
Dimensioni box LxPxH / Box size WxDxH	mm	810x870x1250	810x870x1250	810x870x1250	810x870x1250	810x870x1250	810x870x1250
Peso box / Box weight	kg	187	187	212	212	231	231
Dimensioni filtro LxPxH / Filter size WxDxH	mm	-	-	-	-	-	-
Peso filtro / Filter weight	kg	-	-	-	-	-	-

# CMD-220/220

## CENTRALINA

**Centralina murale doppia**  
*Double wall-mounted supply unit*



Centralina di distribuzione studiata per avere ingombri ristretti mantenendo la massima praticità. La centralina murale doppia è dotata delle seguenti prese:

- 2 servizi vuoto per aspirazione polveri carteggiatura dotate di microinterruttore per attivazione comando remoto della turbina
- 2 servizi di prese elettriche V220, dotate di fusibili, per la distribuzione dell'elettricità alle rotoorbitali
- 2 servizi di distribuzione aria compressa sotto controllo di manometro per regolazione della pressione
- 2 servizi di aria compressa con collegamento diretto all'impianto principale
- 1 interruttore sezionatore per disabilitare il microinterruttore collegato alle bocchette di presa del vuoto

*Functional and space-saving double supply unit. It features:*

- 2 exhaust dusts outlet with microswitch for the activation of the turbine remote control*
- 2 outlets V220 with fuses for the dual action sanders electric supply*
- 2 compressed air supply outlet ruled by pressure gauge*
- 1 compressed air outlet with connection to the main unit*
- 1 isolator for the microswitch disconnection from the vacuum suction port*



# CCD-220/220

## CENTRALINA

**Centralina doppia a colonna**  
*Double column supply unit*



Misure carpenteria  
 Larghezza mm 350  
 Profondità mm 180  
 Altezza mm 1580

Centralina di distribuzione studiata per avere ingombri ristretti mantenendo la massima praticità provvista di colonna a terra che armonizza l'estetica dell'impianto ed è dotata di due vani per contenere la tubazione corrugata. La centralina murale doppia ha le seguenti prese:

- 2 servizi vuoto per aspirazione polveri carteggiatura dotate di microinterruttore per attivazione comando remoto della turbina
- 2 servizi di prese elettriche V220, dotate di fusibili, per la distribuzione dell'elettricità alle rotoorbitali
- 2 servizi di distribuzione aria compressa sotto controllo di manometro per regolazione della pressione
- 2 servizi di aria compressa con collegamento diretto all'impianto principale
- 1 interruttore sezionatore per disabilitare il microinterruttore collegato alle bocchette di presa del vuoto

*Functional and space-saving supply unit with column, it features 2 corrugated tube compartments and:*

- 2 exhaust dusts outlet with microswitch for the activation of the turbine remote control*
- 2 outlets V220 with fuses for the dual action sanders electric supply*
- 2 compressed air supplies outlet ruled by pressure gauge*
- 1 compressed air outlet with connection to the main unit*
- 1 isolator for the microswitch disconnection from the vacuum suction port.*

# CMS-220

## CENTRALINA

**Centralina murale singola**  
*Wall-mounted supply unit*



Misure carpenteria  
 Larghezza mm 200  
 Profondità mm 160  
 Altezza mm 500

Centralina di distribuzione studiata per avere ingombri ristretti mantenendo la massima praticità. La centralina murale è dotata delle seguenti prese:

- 1 servizio vuoto per aspirazione polveri carteggiatura dotato di microinterruttore per attivazione comando remoto della turbina
- 1 servizio con presa elettrica V220, dotata di fusibile, per la distribuzione dell'elettricità alle rotoorbitali
- 1 servizio di distribuzione aria compressa sotto controllo di manometro per regolazione della pressione
- 1 servizio di distribuzione aria compressa collegato direttamente all'impianto principale
- 1 interruttore sezionatore per disabilitare il microinterruttore collegato alle bocchette di presa del vuoto

*Functional and space-saving supply unit. It features:*

- 1 exhaust dusts outlet with microswitch for the activation of the turbine remote control*
- 1 outlet V220 with fuses for the dual action sanders electric supply*
- 1 compressed air supply outlet ruled by pressure gauge*
- 1 compressed air outlet with connection to the main unit*
- 1 isolator for the microswitch disconnection from the vacuum suction port*

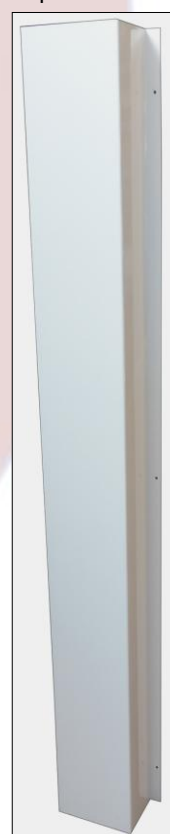
# CIS-220

## CENTRALINA

### Centralina ad incasso singola



Omega di protezione posteriore



Misure carpenteria  
 Larghezza mm 200  
 Profondità mm -  
 Altezza mm 500

Vista posteriore su pannello h60 mm senza omega di protezione



Centralina di distribuzione studiata per avere ingombri ristretti mantenendo la massima praticità. La centralina ad incasso è dotata delle seguenti prese:

- 1 servizio vuoto per aspirazione polveri carteggiatura dotato di microinterruttore per attivazione comando remoto della turbina
- 1 servizio con presa elettrica V220, dotata di fusibile, per la distribuzione dell'elettricità alle rotoorbitali
- 1 servizio di distribuzione aria compressa sotto controllo di manometro per regolazione della pressione
- 1 servizio di distribuzione aria compressa collegato direttamente all'impianto principale
- 1 interruttore sezionatore per disabilitare il microinterruttore collegato alle bocchette di presa del vuoto

*Functional and space-saving supply unit. It features:*

- 1 exhaust dusts outlet with microswitch for the activation of the turbine remote control*
- 1 outlet V220 with fuses for the dual action sanders electric supply*
- 1 compressed air supply outlet ruled by pressure gauge*
- 1 compressed air outlet with connection to the main unit*
- 1 isolator for the microswitch disconnection from the vacuum suction port*

CIS-A

**CENTRALINA**

**Centralina singola solo aspirazione**



Centralina singola solo aspirazione:

- 1 servizi vuoto per aspirazione polveri carteggiatura dotate di microinterruttore per attivazione comando remoto della turbina

*Functional and space-saving double supply unit. It features:*

- 1 exhaust dusts outlet with microswitch for the activation of the turbine remote control*



**Alcune nostre installazioni**  
*Example of our technical installations*



**Alcune nostre installazioni**  
*Example of our technical installations*





Art. 12570300

**SUPPORTO PORTA LEVIGATRICE**  
.....



Art. 12570260

**Adattatore connessione FST per presa aspirazione**  
.....



Art. 12570560

**PN6 Kit aspirazione pneumatica 6 mt**



Art. 12570240

**Manicotto per centralina**



Art. 12570200

**Manicotto due vie per kit connessione pneumatica**





**Infra Red Solutions**

[www.irsolutions.it](http://www.irsolutions.it)  
E.mail: [info@irsolutions.it](mailto:info@irsolutions.it)

**ASCO 3 SRL**  
**Via Garibaldi, 13**  
35020 Albignasego (Padova) – Italy  
Tel: +39 049 8629136  
Fax: +39 049 8629169